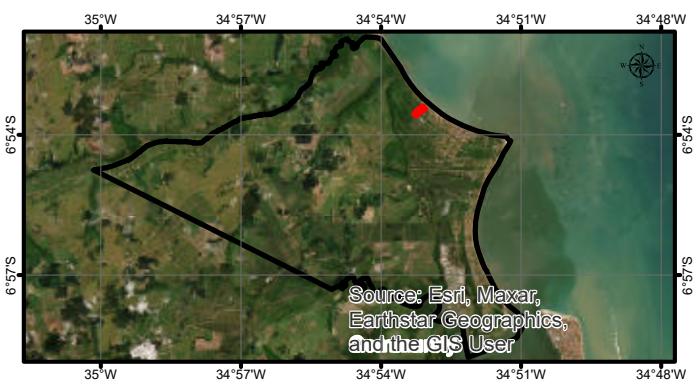
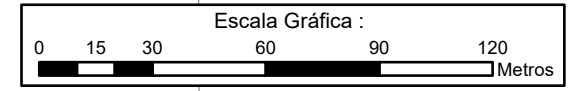
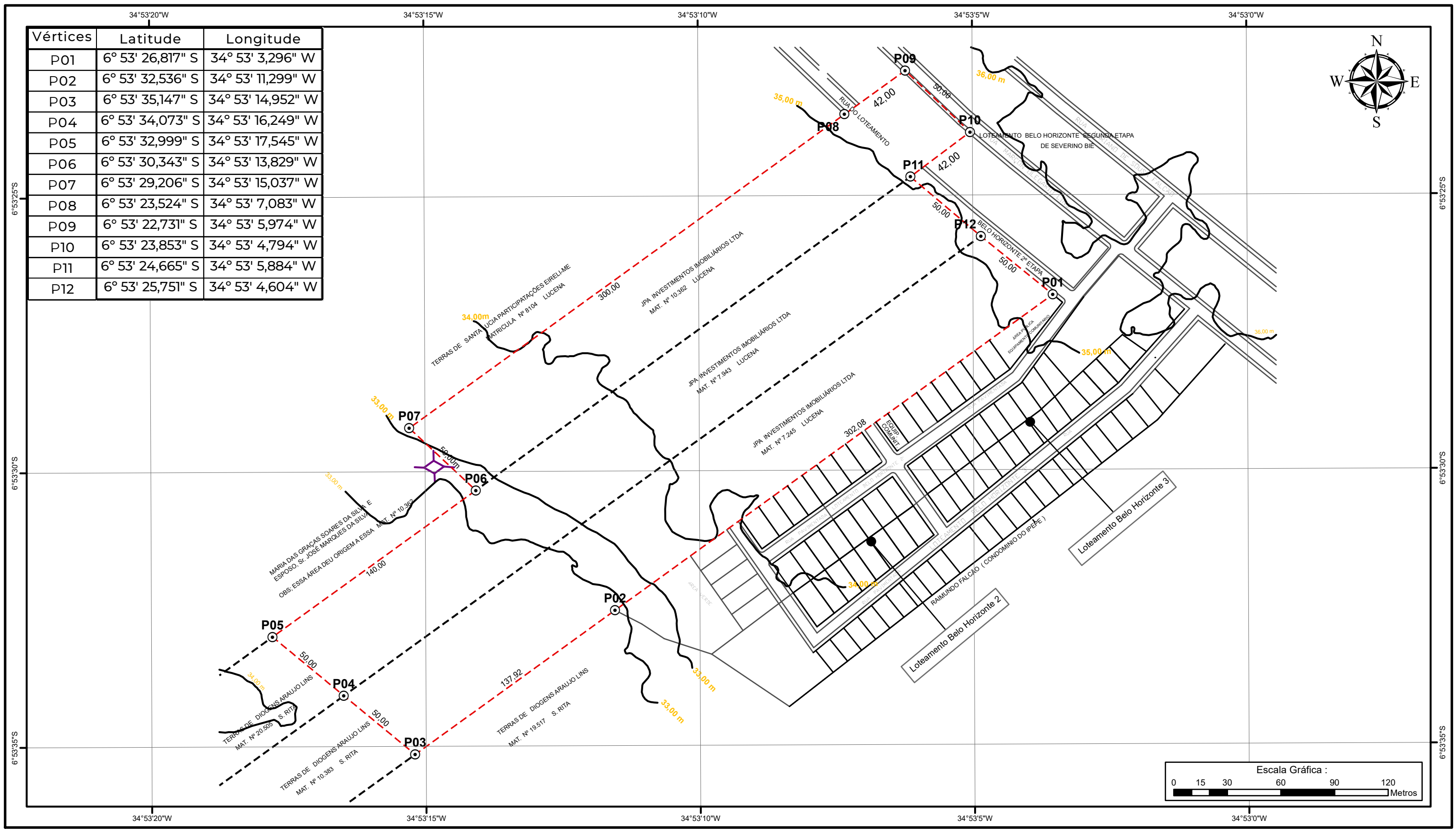
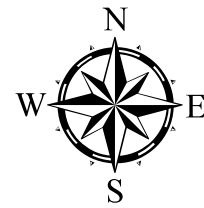


Vértices	Latitude	Longitude
P01	6° 53' 26,817" S	34° 53' 3,296" W
P02	6° 53' 32,536" S	34° 53' 11,299" W
P03	6° 53' 35,147" S	34° 53' 14,952" W
P04	6° 53' 34,073" S	34° 53' 16,249" W
P05	6° 53' 32,999" S	34° 53' 17,545" W
P06	6° 53' 30,343" S	34° 53' 13,829" W
P07	6° 53' 29,206" S	34° 53' 15,037" W
P08	6° 53' 23,524" S	34° 53' 7,083" W
P09	6° 53' 22,731" S	34° 53' 5,974" W
P10	6° 53' 23,853" S	34° 53' 4,794" W
P11	6° 53' 24,665" S	34° 53' 5,884" W
P12	6° 53' 25,751" S	34° 53' 4,604" W



Source: Esri, Maxar, Earthstar Geographics, and the GIS User

**LEGENDA:**

- Vértices Georreferenciados do perímetro
- Área de Preservação Permanente - APP
- Perímetro JPA Completo
- Passagem molhada
- Curso Lótico D'água
- Curvas de nível
- Quadras no entorno

<b>Projeto:</b> LEVANTAMENTO PLANIALTIMÉTRICO GEORREFERENCIADO COM DRONE		<b>Proprietário:</b> JPA INVESTIMENTOS IMOBILIÁRIOS LTDA ÁREAS LOCALIZADAS NA PROPRIEDADE CAMAÇARI - EM LUCENA / PB		<b>Prancha:</b>  <b>01</b>
<b>Desenho</b>	<b>Data</b> 04/2023	<b>Responsável</b> Mathews A. C. A. de Souza		<b>PERÍMETRO</b> 1.271,85 m <b>ÁREA LEVANTADA</b> 61.051,06 m <sup>2</sup>
<b>Cópia</b>				
<b>Visto</b>				
<b>Escalas:</b>  <b>1 : 2.000</b>		<b>Desenhos:</b>  <b>PLANTA PLANIALTIMÉTRICA GEORREFERENCIADA</b>		Registro CREA: 161.935.820-4
				REFERÊNCIA PARA O ARQUIVO
			Código:	Setor: