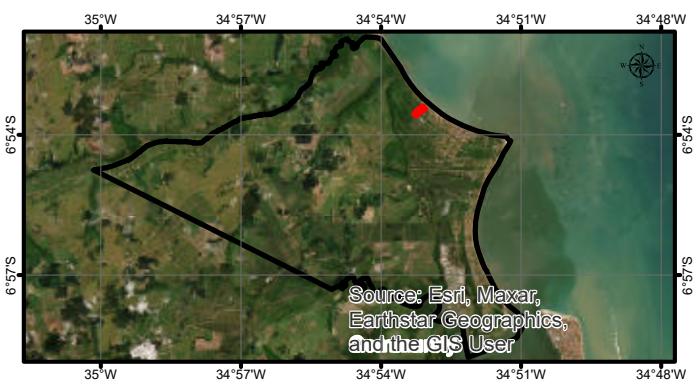
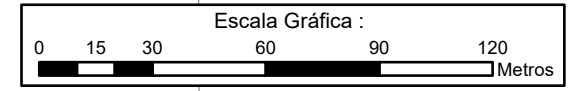
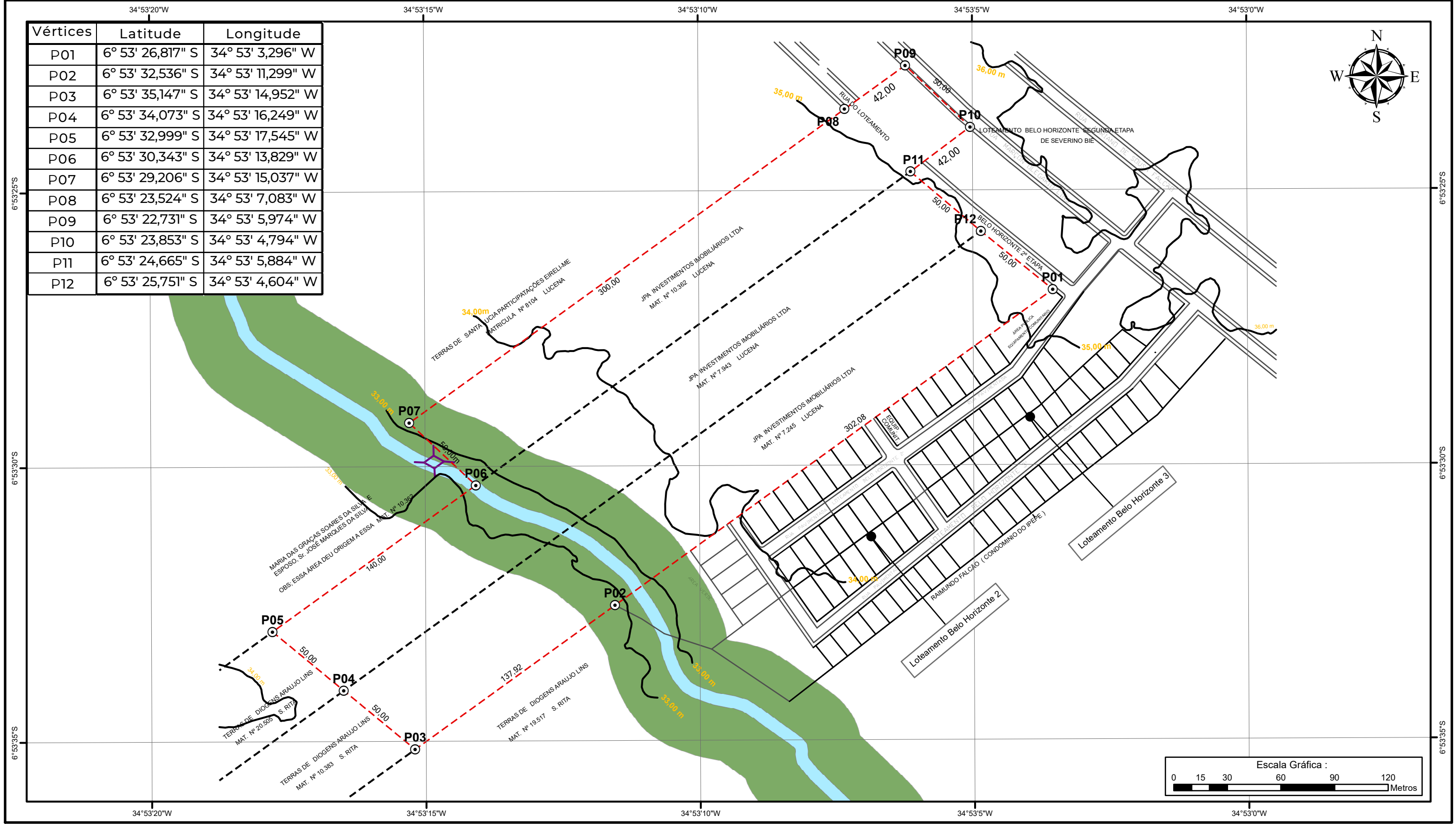
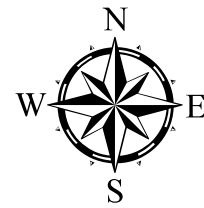


Vértices	Latitude	Longitude
P01	6° 53' 26,817" S	34° 53' 3,296" W
P02	6° 53' 32,536" S	34° 53' 11,299" W
P03	6° 53' 35,147" S	34° 53' 14,952" W
P04	6° 53' 34,073" S	34° 53' 16,249" W
P05	6° 53' 32,999" S	34° 53' 17,545" W
P06	6° 53' 30,343" S	34° 53' 13,829" W
P07	6° 53' 29,206" S	34° 53' 15,037" W
P08	6° 53' 23,524" S	34° 53' 7,083" W
P09	6° 53' 22,731" S	34° 53' 5,974" W
P10	6° 53' 23,853" S	34° 53' 4,794" W
P11	6° 53' 24,665" S	34° 53' 5,884" W
P12	6° 53' 25,751" S	34° 53' 4,604" W



Source: Esri, Maxar, Earthstar Geographics, and the GIS User

LEGENDA:

- Vértices Georreferenciados do perímetro
- Área de Preservação Permanente - APP
- Perímetro JPA Completo
- Passagem molhada
- Curso Lótico D'água
- Curvas de nível
- Quadras no entorno

Projeto: LEVANTAMENTO PLANIALTIMÉTRICO GEORREFERENCIADO COM DRONE		Proprietário: JPA INVESTIMENTOS IMOBILIÁRIOS LTDA ÁREAS LOCALIZADAS NA PROPRIEDADE CAMAÇARI - EM LUCENA / PB		Prancha: 02
Desenho	Data 04/2023	Responsável Mathews A. C. A. de Souza		
Cópia				
Visto				
Escalas: 1 : 2.000	Desenhos: PLANTA PLANIALTIMÉTRICA GEORREFERENCIADA			
PERÍMETRO 1.271,85 m		ÁREA LEVANTADA 61.051,06 m ²		
Registro CREA: 161.935.820-4				
REFERÊNCIA PARA O ARQUIVO				
Código:		Setor:		